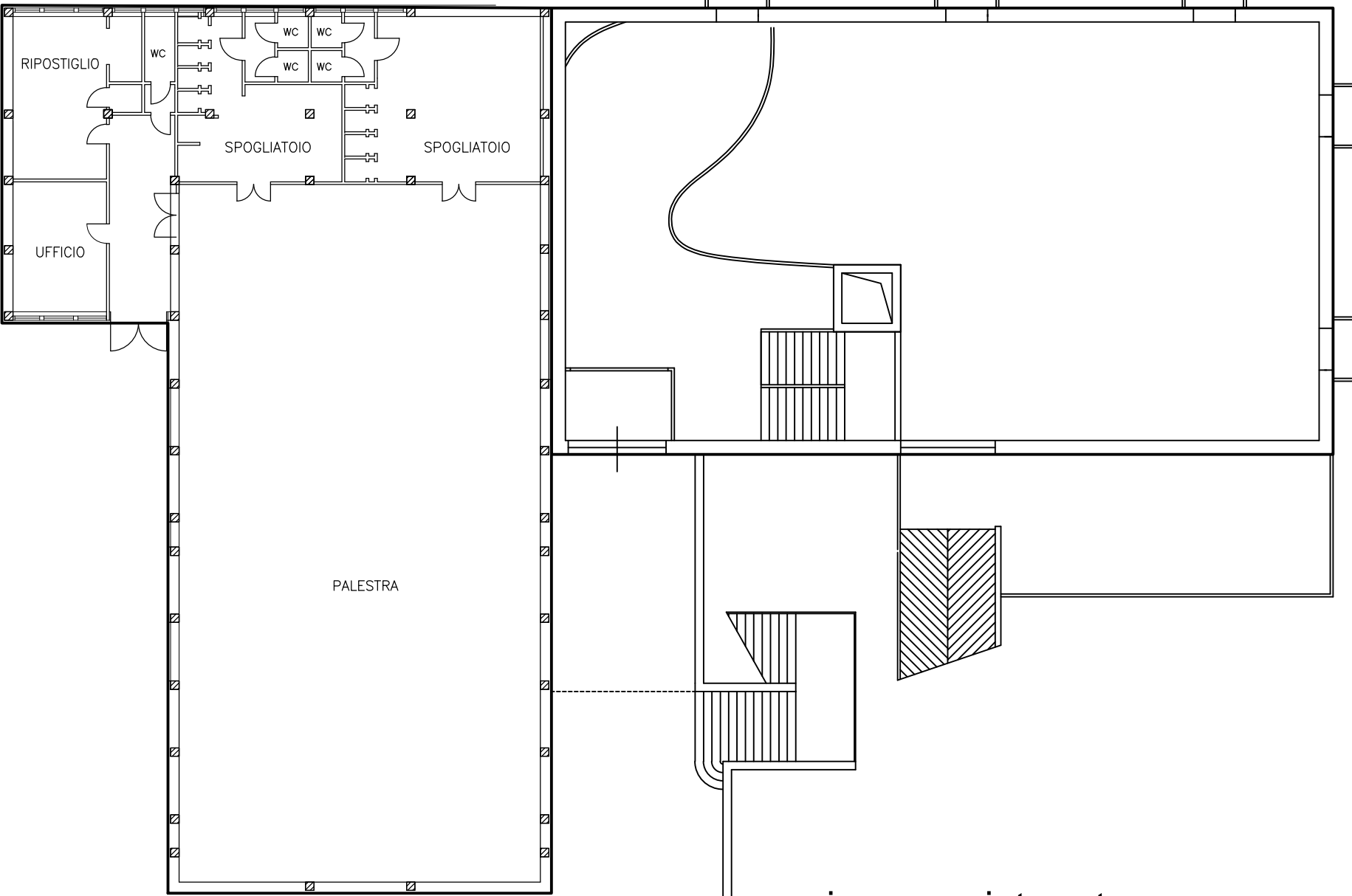
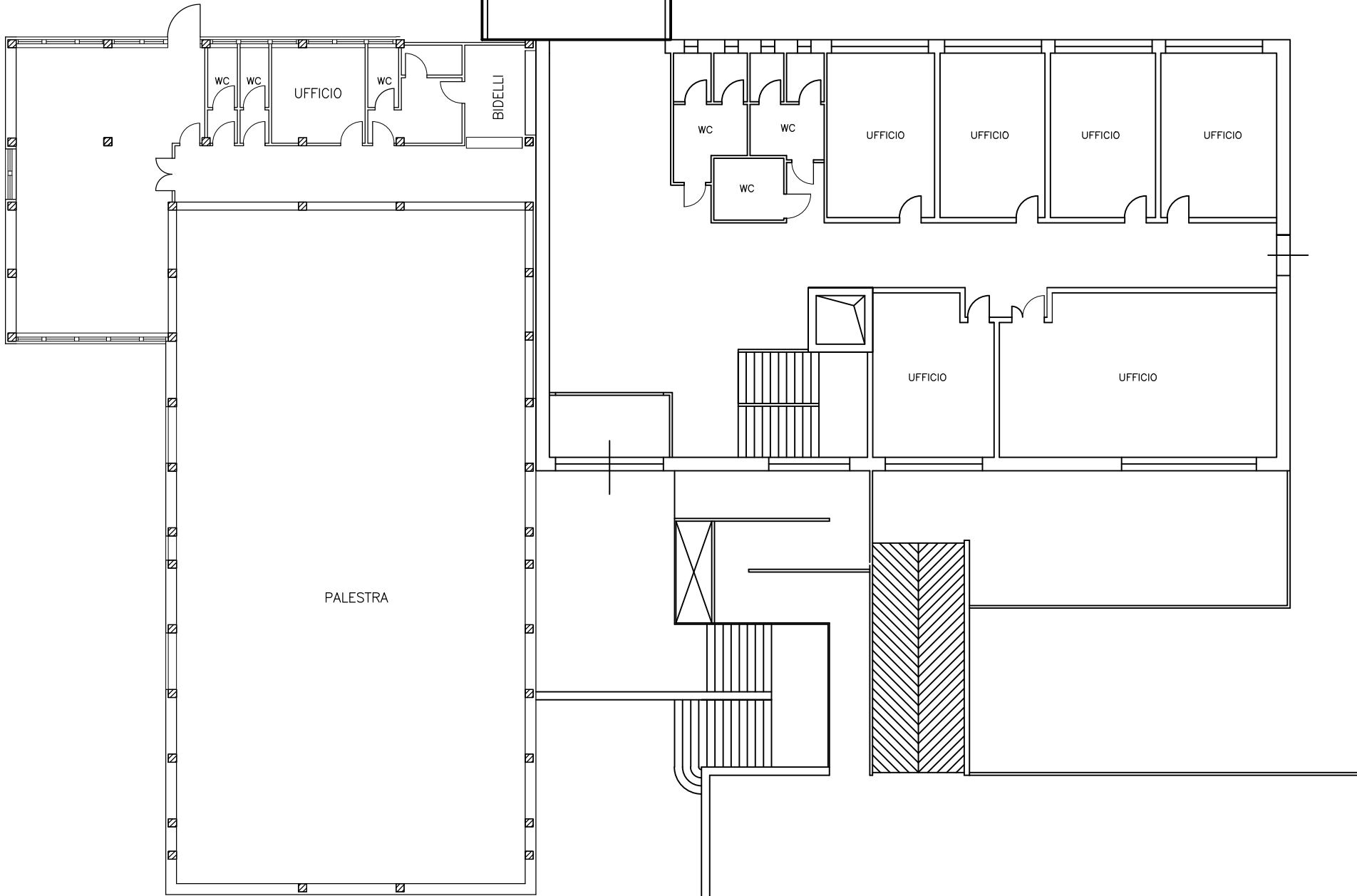
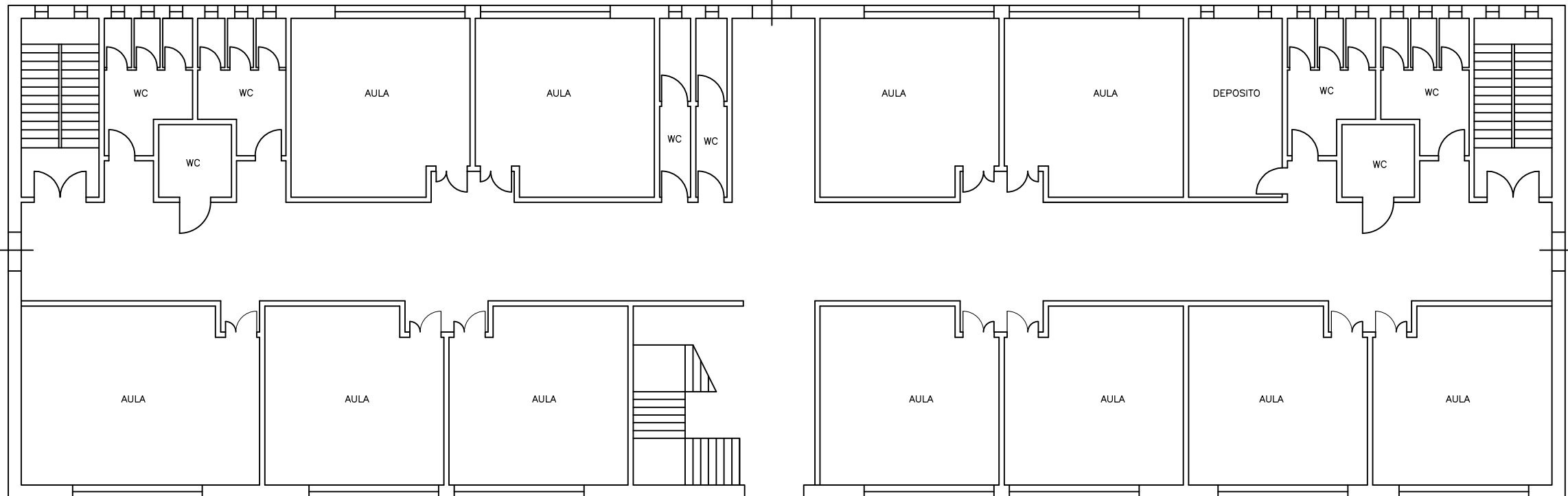


Città di Matelica
Provincia di Macerata

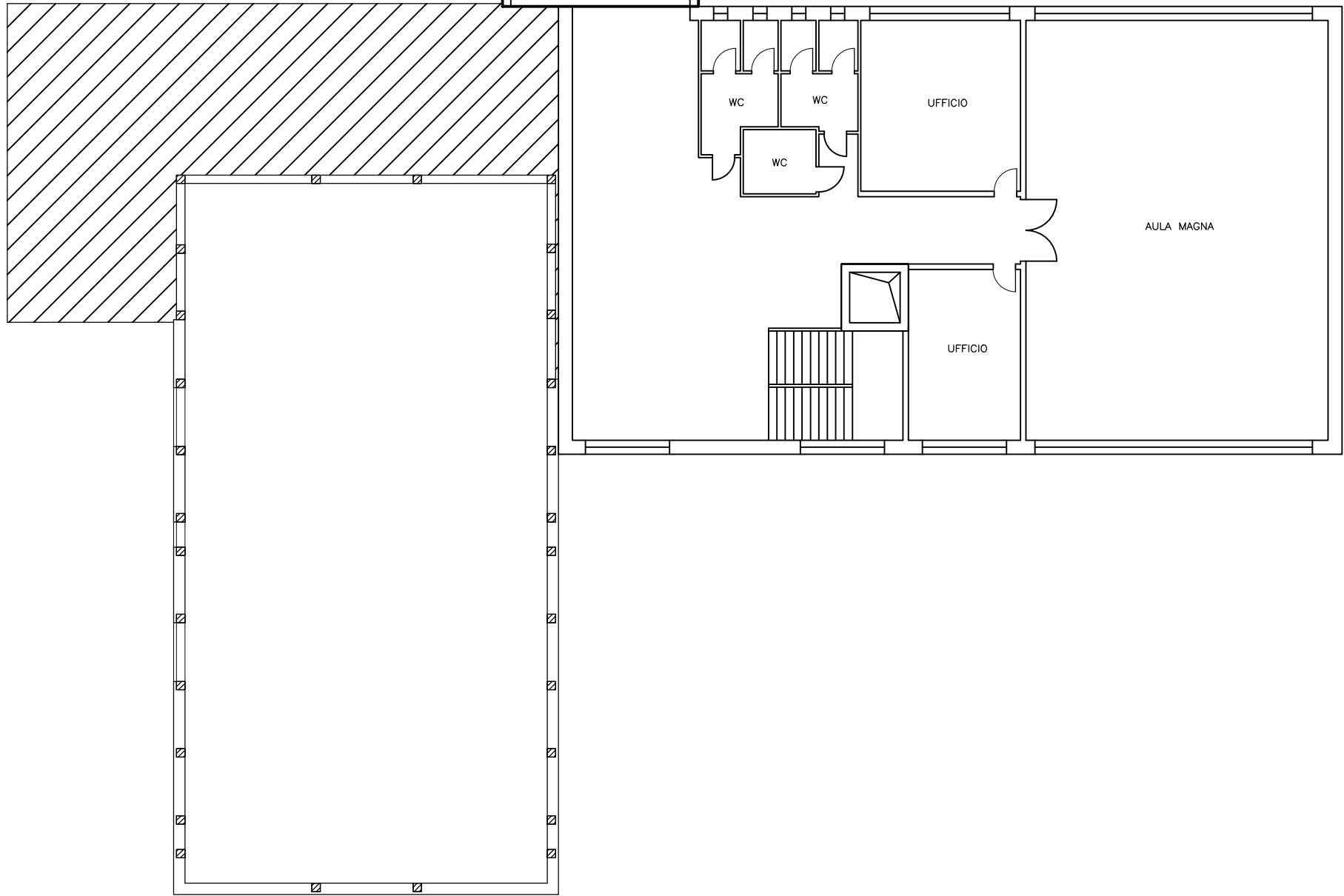
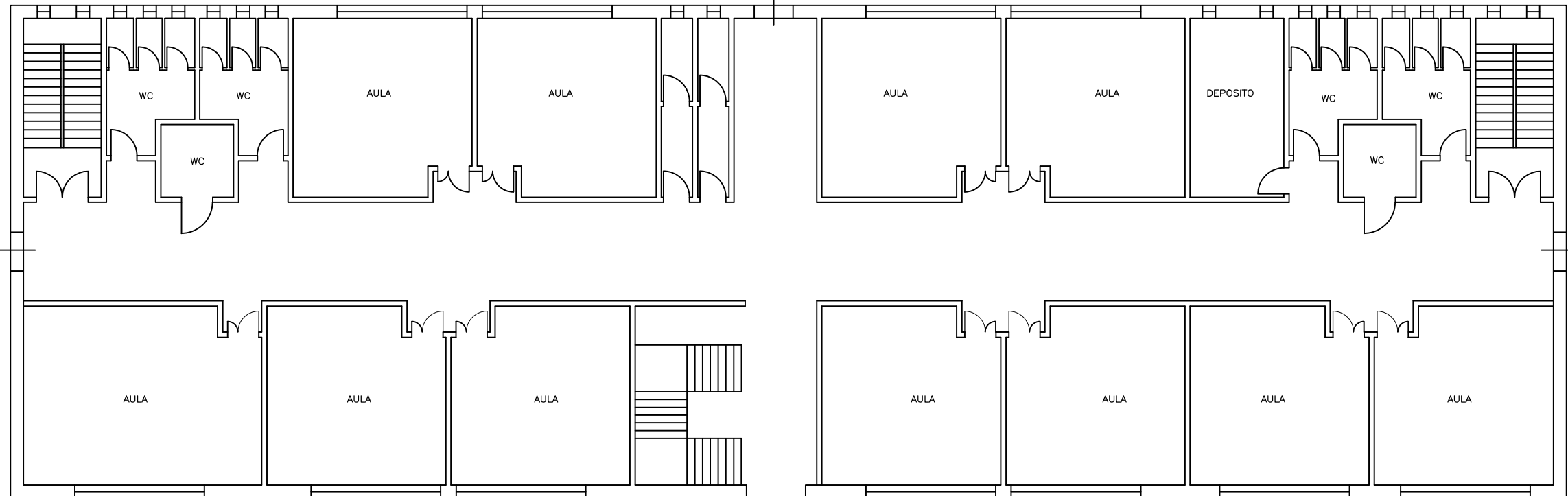
OGGETTO	LAVORI DI ADEGUAMENTO SISMICO SCUOLA MEDIA VIA ROMA		ELABORATO	
			C1	
PROGETTO	UFFICIO TECNICO COMUNALE		data Febbraio 2020	disegnatore
TIMBRO	STATO DI PROGETTO PIANTE		STUDIO DI FATTIBILITA' TECNICO-ECONOMICA	
			SCALA 1:200	
	IL RESPONSABILE SERVIZIO LL.PP. Dott.Ing. Enrico Burzacca	IL RESPONSABILE SETTORE SS.TT. Dott.Ing. Roberto Ronci		



piano seminterrato



piano terra



piano primo